

Cygnus Lite

Escáner SLAM Portátil y Ligero



Cygnus Lite Escáner SLAM Portátil

El ligero escáner LiDAR portátil Cygnus Lite redefine la recopilación de datos con su mecanismo de inclinación de 20°, sus cámaras gran angular duales y su módulo RTK integrado. Captura detalles sin precedentes y colores vibrantes en cada escaneado, garantizando que sus datos sean completos y excepcionalmente precisos.



1.0 kg
Ligero



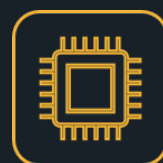
Eficiencia
Máxima



Coloración
Realista



Excelente
Precisión



Procesamiento
a bordo



Características

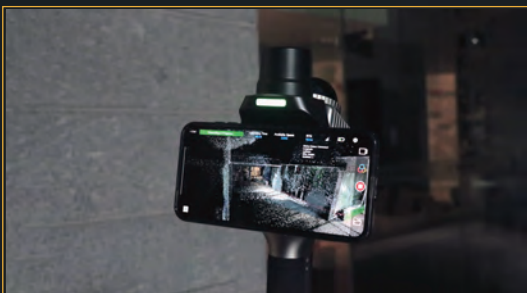


Diseño compacto, Mayor cobertura

El innovador ángulo de inclinación de 20° permite al escáner láser capturar una gama más amplia de escaneados en su configuración portátil estándar, lo que minimiza las posibles huecos y pérdidas de datos.

Reconstrucción realista mediante Cámaras

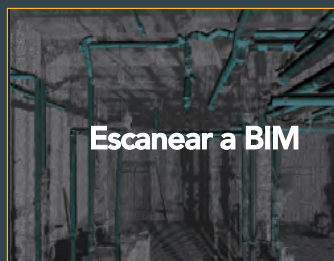
Con dos cámaras HD de 12 megapíxeles, Cygnus Lite captura imágenes nítidas para la coloración RGB de nubes de puntos con cobertura de todo el campo de visión, lo que proporciona reconstrucciones 3D muy realistas y detalladas.



Mayor Precisión gracias al RTK Integrado

Cygnus Lite utiliza tecnologías RTK y SLAM avanzadas para proporcionar datos de posicionamiento estables, precisos y fiables. Incorpora un módulo GNSS multifrecuencia y multiconstelación de alta precisión para mejorar el rendimiento.

Escenarios



Especificaciones Técnicas

Sistema	RTK Rendimiento	0.8 cm + 1 ppm (H) 1.5 cm + 1 ppm (V)	LiDAR & Imágenes	Cámara	12 MP * 2
	Procesamiento	Procesamiento en tiempo real Procesamiento posterior		FOV de cámara	360 * 270°
	Ruido de alcance	±1 cm		Clase Láser	1
	Exactitud en interiores	±2.5 cm		LiDAR FOV	360 * 59°
	Precisión en interiores	±1 cm		Tasa de Medición de Puntos	200,000 pts/sec
Operación	SatLab SatPoint APP para Android OS que incluye 3D en vivo en modo coloreado, modo de intensidad y modo de elevación mientras escanea, control del dispositivo, estado del dispositivo y gestión de datos.		Físico & Eléctrico	Frecuencia	10 hz
	Dispositivos recomendados con Android 12 o superior: Samsung Galaxy S22, S23, S24.			Rango	0.1 ~ 40 m @ 10% 0.1 ~ 70 m @ 80%
	Soporta MagSafe para dispositivos móviles.			Peso	1,0 kg (con batería)
Entorno	Robustez	Diseñado para uso en interiores y exteriores	Transferencia de datos	Tamaño (mm)	297 * 103 * 104 (Con batería) 133 * 104 * 103 (Unidad central)
	Temperatura	Operación: -20 ~ +55 °C Almacenamiento: -20 ~ +60 °C		Batería	3150 mAh * 2 (Duración máxima de batería de 90 minutos para cada una)
	Clasificación IP	IP54		Entrada	14.4 v
				Cargando	Type-C, PD-30 W (Tiempo medio de carga: 1,5 horas)
				Formato	.las, .pcd, .ply
				Almacenamiento desmontable	Tarjeta TF, 256 GB, máx. 1 TB ampliable
				Transferencia de datos	Inalámbrico y USB 3.0
				Software de escritorio	SatLab SatPoint PC



Sede Principal:
Geosolution i Göteborg AB
Stora Ävägen 21
436 34 ASKIM, Sweden
info@satlab.com.se

Oficinas Regionales:
Warsaw, Poland
Jičín, Czech Republic
Ankara, Turkey
Scottsdale, USA
Singapore
Hong Kong, China
Dubai, UAE

www.satlab.com.se